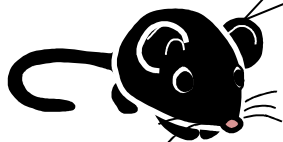


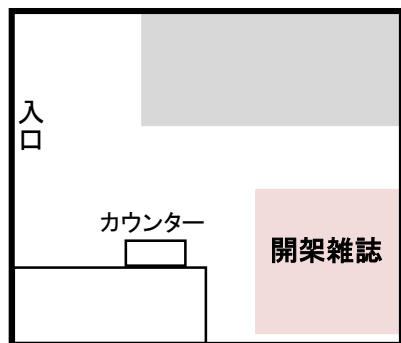
雑誌案内



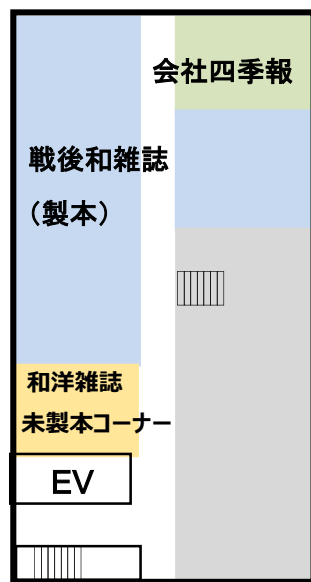
※最近刊行された雑誌は閲覧室の開架雑誌コーナーか、法経北館 B1F 書庫の未製本コーナーにあります。書架側面に掲示している「開架雑誌リスト」「和洋雑誌未製本リスト」で場所を確認してください。

※雑誌は貸出できません（製本されているものも含む）。当日の一時持出しをされる場合は、カウンターで手続きをとり、閉室 15 分前までにご返却ください。一時持出しは一度に 5 冊までです。

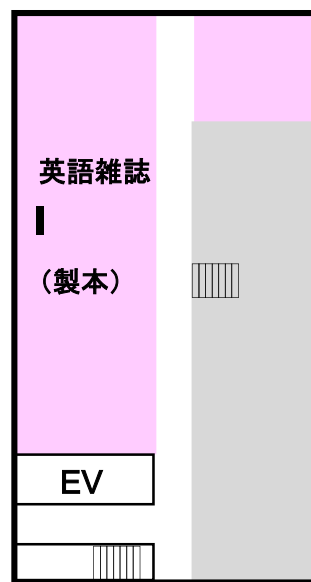
1F 閲覧室



法経北館 B1F 書庫



法経北館 B2F 書庫



新棟書庫について

KULINE で検索した時の配置場所が「新棟 B2 書庫」の雑誌（下記参照）は、法経東館にあります。

請求記号が D で始まる英語以外の外国語雑誌（ドイツ語・フランス語・ロシア語等）

中国語雑誌・韓国語雑誌・戦前和雑誌・特殊文庫の雑誌

※それぞれの大型雑誌も含む

経済学研究科・経営管理大学院の教職員と院生は入庫できます。それ以外の方は職員が出納いたしますので、カウンターまでお申し込みください。

法経北館書庫の入庫について

京都大学の教職員・学生は入庫できます。カウンターで学生証・職員証と入庫カードを交換して入庫してください。

学外の方は職員が出納いたしますので、カウンターでお申し込みください。

※出納受付時間・・・平日 9:00-12:00、13:00-17:00

（土曜日、平日の 12:00-13:00 と 17 時以降は出納不可）

出納申込時間と利用可能時間

申込時間	利用可能時間
9:00-12:00	当日の13:30～
12:00-15:00	当日の17:00～
15:00～	翌開室日の10:00～