



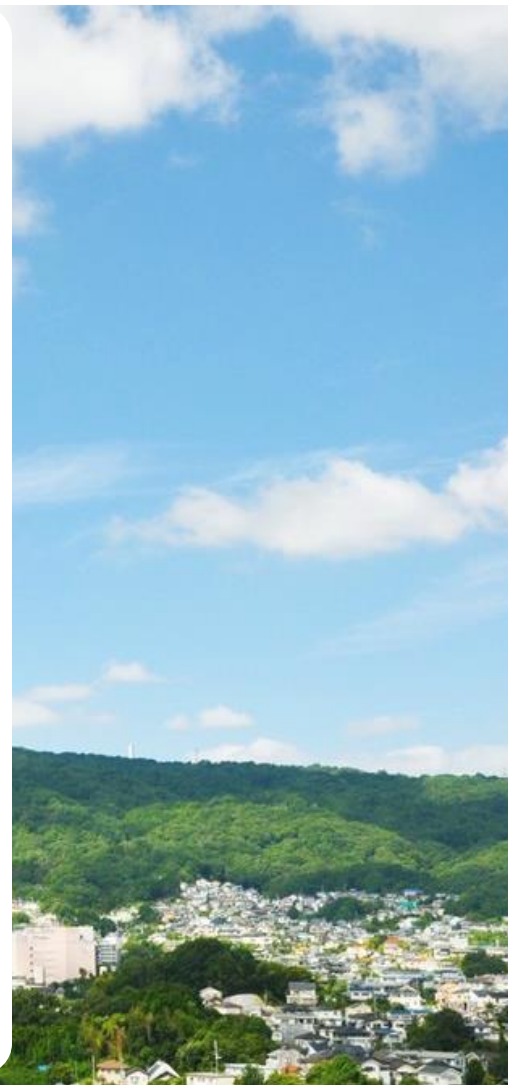
SDGs未来都市  
IKOMA

# いこま市民パワーの取組

令和4年2月

生駒市 SDGs推進課

# 奈良県 生駒市



奈良県北西部に位置する人口約12万人  
面積約53km<sup>2</sup> 自然豊かな大都市近郊の住宅都市

# 奈良県 生駒市



## 課題

### 1.人口増加の鈍化・高齢化の急速な進展

⇒人口増加により安定していた財政構造に揺らぎ

### 2.低い地域消費

⇒県外消費で多額の資金が流出



ベッドタウンとして発展してきた

**全国の住宅都市共通の課題**

# 生駒市の最大の財産＝「市民力」を活かして対応

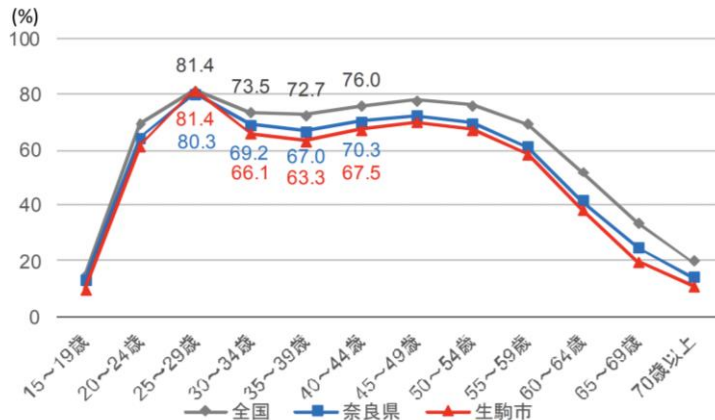
## 企業を定年退職したアクティブシニア

75歳以上人口の伸び率は、全国平均以上  
県内12市でもトップクラス



## 専業主婦は生駒市のポテンシャル

生駒市は全国で9番目に専業主婦が多い（都道府県では奈良県が1番）



出典：国勢調査 2015年



## • 平成26年3月に**環境モデル都市**に選定

『**市民力**』をキーワードとした取組が高く評価

大都市近郊の住宅都市では**全国初**



<目指す都市像>

市民・事業者・行政の“**協創**”で築く 低炭素“**循環**”型住宅都市

<温室効果ガス削減目標>

- 長期削減目標（2050年度） 2006年度比**70%**削減
- 中期削減目標（2030年度） 2006年度比**35%**削減



SDGs未来都市  
I K O M A

## • 令和元年7月に**SDGs未来都市**に選定

**いこま市民パワー(株)**の新電力事業を中心としたまちづくり

が高く評価され選定

- 
- 1 いこま市民パワー(株)の取組**
  - 2 いこまSDGsアクションネットワーク

# いこま市民パワー株式会社の概要

## 平成29年7月 設立

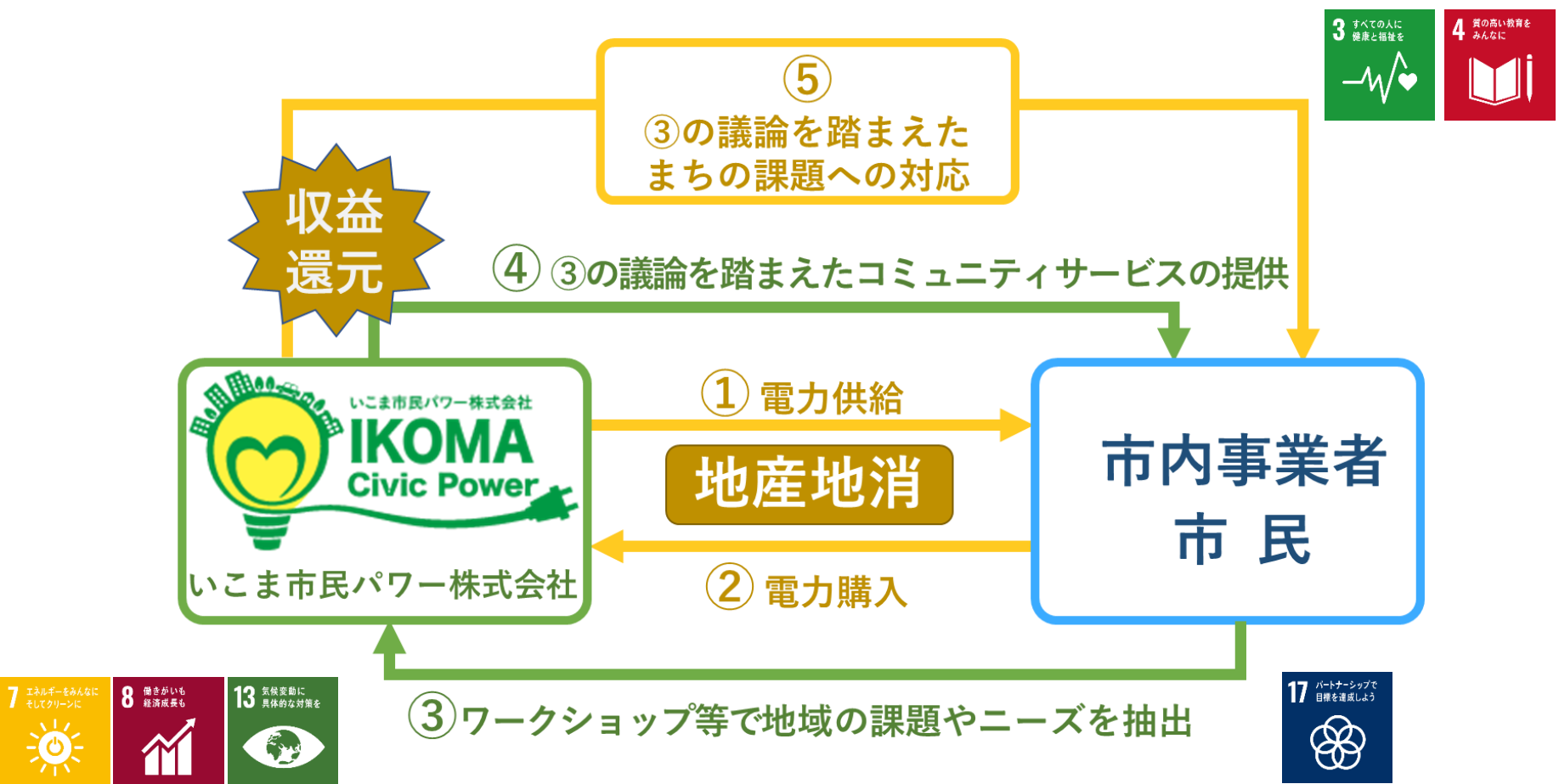
○“いこま市民パワー”が目指すもの

～まちの魅力向上・課題解決に、エネルギーを切り口に取組む～





# いこま市民パワー株式会社の概要



経済 社会 環境 をより良くするまちづくり

# いこま市民パワー株式会社の概要

## 出資者・出資額

出資者	金額
生駒市	765万円 (51%)
生駒商工会議所	90万円 (6%)
(株)南都銀行	75万円 (5%)
(一社)市民エネルギー生駒	60万円 (4%)
自社保有	510万円 (34%)
合計	1,500万円 (100%)

**市民団体が出資する  
新電力は全国初**

**いこま市民パワーの経営に、市民が参画することで  
設立理念の達成を確実にする体制に**

# 令和2年11月 いこま市民パワー中長期計画を策定

- 令和3年度から5年間の中期計画／10年後の長期ビジョンを策定
- ⇒中長期計画に基づく「まちづくり会社」を目指す取組を開始

## ＜いこま市民パワー長期ビジョン2030＞

電力事業の安定収益をベースに地域課題解決と市民活躍の受け皿となる「まちづくり会社」を目指す。

### ステップ1 2021～2024

#### 競争力の基盤強化

- ・経営基盤の安定化を優先した事業推進
- ・家庭・民間事業所への営業、プロモーション強化
- ・コミュニティサービスによる附加価値の向上

### ステップ2 2025～2029

#### 選ばれる電力会社へ

- ・需給規模の拡大
- ・再生可能エネルギー、地産比率の向上
- ・コミュニティサービスの拡大

### ステップ3 2030

#### まちづくり会社へ

- ・需給規模のさらなる拡大
- ・コミュニティサービスの定着
- ・市民活躍の場づくり
- ・経営基盤を確立させ、附加価値を拡大

# 【電力調達】 再生可能エネルギー電源を最優先

- ・公共施設の再エネ(太陽光・小水力)を電源として活用 ⇒ 約3%
- ・R元～: バイオマス電源を獲得 ⇒ 約10%に拡大

		調達実績(MWh)					
		H29	H30	R1	R2	R3(見込)	R4(計画)
太陽光	市所有(6施設)	57	472	560	573	540	640
	市民共同太陽光発電所(5基)						
小水力		94	355	347	339	350	350
木質バイオマス・(株)グリーンパワー大東		—	—	1,958	1,962	2,098	2,098
バックアップ電力(卸電力調達)		4,067	27,649	24,636	24,850	26,823	29,309
合計		4,218	28,476	27,503	27,724	29,811	32,397



南こども園の太陽光発電

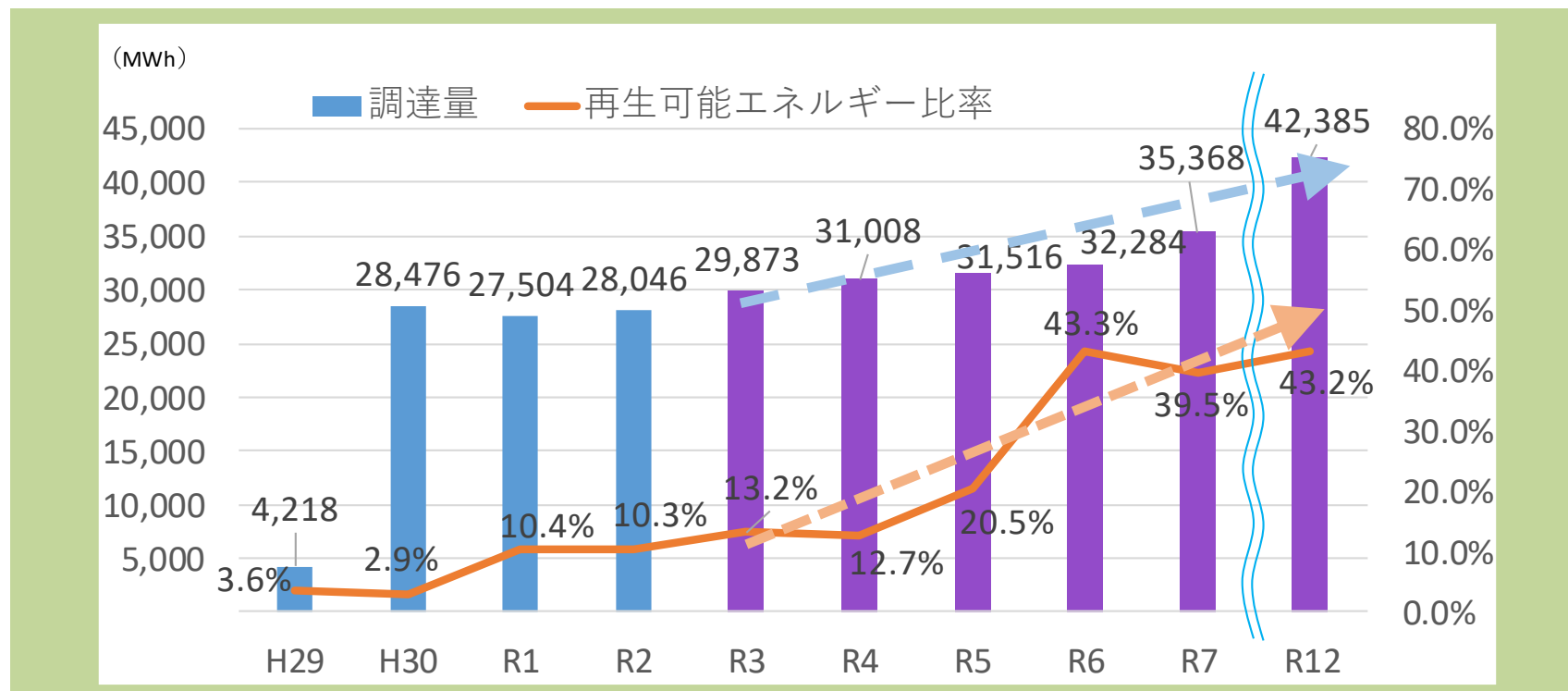


上水道の小水力発電



木質バイオマス発電

# 【電力調達】 5年後の目標:再生可能エネルギー比率 約40%



## ○ 民間主導の木質バイオマス発電からの電力調達(※令和6年1月竣工予定)

⇒環境価値の高い非FIT電気を年間約12,000MWh調達し、再エネ・地産比率の大幅向上へ

## ○ 家庭の卒FIT電気の獲得

⇒令和3年9月から募集開始

## ○市内事業者が設置する太陽光発電(FIT電源)の活用を推進

## ○定置型太陽光発電の整備候補地の探索を継続し、さらなる再エネ・地産比率の向上を目指す

⇒令和3年11月 自家消費型・非FITの市民共同太陽光発電所5号機から電力調達を開始

# 【電力調達】 市民共同発電所5号機を新設

令和3年11月 CEI生駒市民共同発電所5号機の電力をICPの電源として活用開始

- 設置容量:90kW
- 年間計画発電量:約97,000kWh(非FIT)
- 太陽光発電システムをキュービクルに直結する自家消費モデル



介護老人保健施設優楽の南側法面

# 【電力調達】住宅用PV卒FIT買取開始

○令和3年9月 買取開始

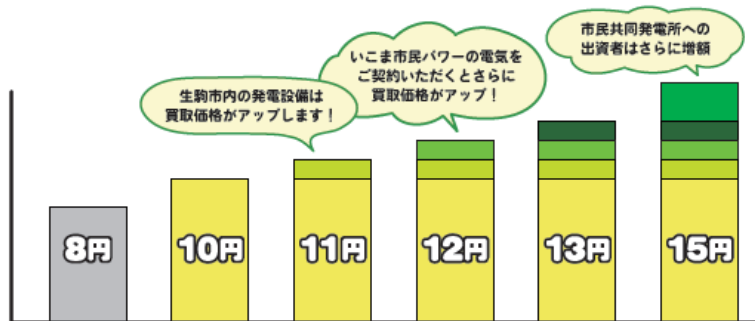
→基本価格に加え、市民や、ICPからの電気  
購入者には買取価格を加算

○令和4年1月末で58件の申込



買取価格

A	基本価格	10円	(kWh単価) 税込価格
B	生駒市内の発電設備	+1円	11円
C	いこま市民パワー電気契約者	+1円	12円
D	スタートキャンペーン※1	+1円	13円
E	CEI 市民共同発電所出資者※2	+2円	15円



関西電力(株)  
(2021年9月時点の価格)

A B C D E

太陽光発電設備を所有の皆様へお知らせ！

# 電気 買い取ります

2009～2012年に設置した方

あなたの電気、「FIT切れ」していませんか？  
いこま市民パワーの卒FIT電気買取サービス

固定価格買取期間は10年で終了(卒FIT)しますが、太陽光パネルはまだ発電を続けます。災害時電源としても活用でき、カーボンニュートラルに貢献する貴重な電気は、いこま市民パワーが引き続き地産のエネルギーとして、大切に利用させていただきます。あなたの電気をエネルギーの地産地消に役立てませんか？

自宅の太陽光発電設備が卒FITしたら？

蓄電池を追加自家消費したい

これまで通り売電したい

まずは「いこま市民パワー」にご相談を！  
生駒市設立の市民のための電力会社へお気軽にご相談ください!!!  
☎0743-75-5020 営業時間 9:00-17:00(土・日・祝日除く)

◆買取価格は裏面をご覧ください

# 【電力調達】 みんな電力(株)から電力調達を開始

○バックアップ電力は、供給の安定性、価格、再エネ比率等を総合的に勘案し、調達先を決定

⇒令和3年4月から、  
みんな電力株式会社からの  
電力調達を開始

⇒みんな電力からの調達電力は、  
再エネ比率80.4%

R3年度のバックアップ電力を含む  
いこま市民パワーの再エネ比率は

約80%

発信 NO. 202104-01

2021年4月1日

## NEWS RELEASE

報道関係者各位

いこま市民パワー株式会社  
奈良県生駒市谷田町 1615 番地  
生駒市テレワーク&インキュベーションセンター  
IKOMA-DO(イコマド)内  
小売電気事業者登録番号 A0435



みんな電力株式会社からのバックアップ電力調達を2021年4月1日に開始  
当社供給電力の再生可能エネルギー比率が計画値約80%に向上しました。

いこま市民パワー株式会社(本社 奈良県生駒市 代表取締役 小紫雅史 以下 ICP)の2021年度の供給電力は、従来から電源として活用している再生可能エネルギー10.0%に加え、残り90.0%のバックアップ電力をみんな電力株式会社(東京本社 東京都世田谷区 代表取締役 大石英司 以下みんな電力)から調達を開始します※。これにより ICP の調達電力に占める再エネ比率は計画値約80%に向上する見込みです。

※みんな電力の2019年度電源構成実績:FIT電気と再エネで80.4%

### ■調達電源の多様化を推進

ICPでは、2020年11月に「いこま市民パワー中長期計画2021」を策定し、再生可能エネルギー電源以外のバックアップ電力について、供給の安定性、価格、再生可能エネルギー比率等を総合的に勘案して調達先を決定することとしました。公募の結果、価格だけでなく再生可能エネルギー比率の高さや供給の安定性等を踏まえ、調達先をみんな電力に決定いたしました。

### ■みんな電力株式会社とは

みんな電力は、再生可能エネルギー発電所のオーナーの顔や思いを公開する「顔の見える電力」で電力小売事業を展開。法人向けには、ブロックチェーン技術を活用した電力トラッキングシステムの商用化も実現しています。

2020年12月には、エネルギー業界で初めて第4回ジャパンSDGsアワード「SDGs推進本部長(内閣総理大臣)賞」を受賞したほか、多数受賞されており、脱炭素社会・地方創生への貢献が高く評価されています。

### ■いこま市民パワー(株)について

生駒市が51%を出資する自治体新電力会社です。電力事業を通じて得られた収益は株主に配当せず、コミュニティサービスとして地域に還元し、地域課題の解決や再生可能エネルギーの普及促進・低炭素化・エネルギーの地産地消に取り組みます。

みんな電力



# 【電力供給】 電力供給先を着実に拡大

平成29年12月 公共施設を中心とした電力供給を開始

令和2年9月 家庭への電力供給を開始

- 市内一般家庭を対象に、募集を開始
- エネルギーの地産地消、低炭素化及びまちづくりの市民参画に向けた家庭・市民向けサービス展開の第一歩

※関西電力との料金比較の例

⇒関西電力の標準的なプラン(従量電灯A)より約3.2%安価

月の使用量	関西電力 (従量電灯A)	いこま 市民パワー	関西電力比	差額(年間)
260kWh	6,948円	6,700円	-3.6%	-2,976円
375kWh	10,517円	10,182円	-3.2%	-4,020円
450kWh	12,922円	12,543円	-2.9%	-4,548円

(注)燃料費調整額(平成30年1月～令和2年3月の平均値)、再エネ賦課金、消費税を含めた試算であり、電力の使用状況等により変動あり

# 【電力供給】 5年後の目標:家庭への供給 450件

		H29	H30	R1	R2	R3	R4	R5	R6	R7	R12
公共施設	(件)	55	63	64	68	66	68	71	74	77	84
民間高圧	(件)	6	6	6	6	7	7	8	9	10	20
市内シェア		-	-	-	-	3.0%	3.0%	3.4%	3.8%	4.2%	8.3%
民間低圧	(件)	2	16	16	23	27	37	52	72	93	200
市内シェア		-	-	-	-	1.0%	1.4%	2.0%	2.7%	3.5%	7.5%
一般家庭	(件)	-	-	-	24	150	200	270	350	450	1,000
市内シェア		-	-	-	-	0.3%	0.4%	0.5%	0.7%	0.9%	2.0%

R4年1月末時点で42件

木質バイオマスの電気を調達し、営業を強化

- 固定費を抑制しつつ、**民間事業所・一般家庭への供給を着実に拡大**

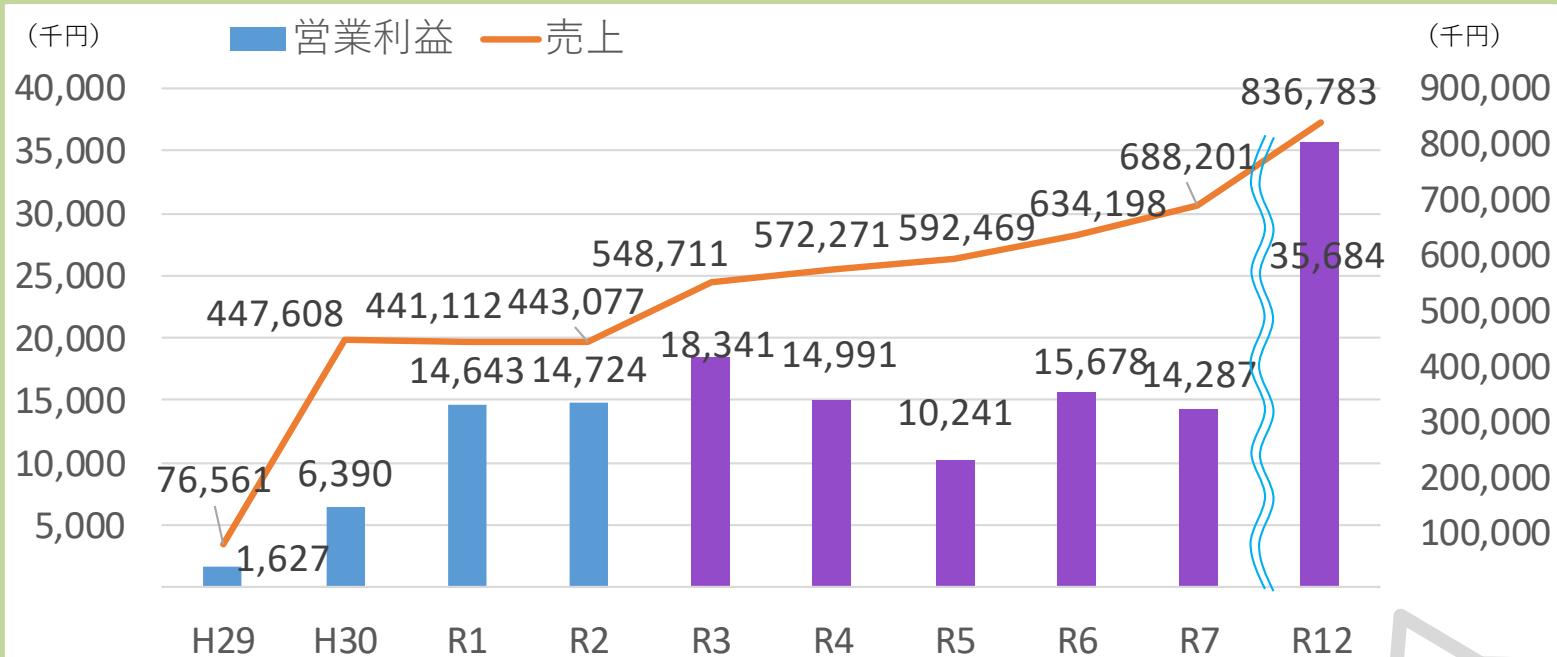
⇒事業規模の拡大に伴う資産・職員等の体制は、アウトソーシングを活用して最小化を図りつつ、順次強化する

⇒南都銀行・郵便局との連携(顧客の取次ぎ等)により、効果的・効率的な営業を展開
- 価格だけではない、**「まちづくり力」「環境価値」で選ばれる電力会社**に

⇒収益の地域還元・環境価値を営業力として積極広報

⇒コミュニティサービスの提供、環境価値と組み合わせた契約プランの企画・展開
- より安価な再生可能・地産エネルギー、バックアップ電力の確保**に努め、料金プランも適宜見直し

# 【経済活性化】資金の地域内循環に貢献



毎年度確実に収益を計上  
収益は地域に還元

- 経営の安定を優先しつつ、5年後に6人の雇用確保を想定
- 生駒市民の雇用を優先し、**地域経済の活性化**に貢献  
⇒委託業務の内製化、電源確保・顧客拡大に伴う顧客管理機能・営業機能及びコミュニティサービスの強化を図るため、順次体制を強化
- 事業収支見込みを踏まえた、2025年度までの5年間の地域経済附加価値の試算額は、1.4億円

※地域経済附加価値：ドイツの自治体で広く活用されている手法で、いこま市民パワーの事業に伴い、事業収益や従業員の可処分所得、税金等がどの程度生まれるかを試算したもの。

# 【コミュニティサービス】登下校見守りサービス

いこま市民パワーの収益を活用したコミュニティサービスとして実施  
(平成30年11月一部先行導入、平成31年1月全校一斉導入)  
市内全小学校に登下校見守りサービス導入に向けた環境整備

## <サービス利用の流れ>

①ICタグを  
荷物に装着

②校門を  
通過

③メールにて  
保護者に通知

## <利用・申込状況>

(平成30年12月4日現在)

申込み数	加入率
2,100人	29.2%

○令和元年度から

⇒新1年生全員を1学期間無料に

○令和2年度には、新型コロナウイルス  
対策による休校で無償利用できなかった  
児童・世帯へのサービス拡大

⇒無償期間を3か月延長



# 【コミュニティサービス】置き配バッグ購入支援

広報いこまち2月号



## 不在でも宅配物が受け取れる 置き配バッグの購入費の一部を補助

新型コロナウイルス感染症やインターネット取引の拡大で、宅配便の数が増加し、CO<sub>2</sub>排出量の増加やドライバー不足が問題になっています。持続可能なまちづくりを目指す、いこま市民パワー(株)はコミュニティサービスの一環として、CO<sub>2</sub>と再配達への減少に役立つ吊り下げ式折り畳み宅配ボックス「OKIPPA」の購入費用の一部を補助します。

問い合わせ先：いこま市民パワー(株) ☎0743-75-5020

- ▷対象 市内に住む人
- ▷補助対象商品 折り畳み宅配ボックス「OKIPPA(容量…57L、価格…4,980円、色…ネイビー)」
- ▷実質負担金額(税・送料込)
  - ①いこま市民パワー(株)の電気購入者…980円
  - ②①以外…3,980円
- ▷定員 300人(申込順)
- ▷申込み 2月10日(木)から、同社ホームページの申込フォームから



▲申込みはこちら

### TOPIC OKIPPA300個を1年使って得られる効果

- ◇杉約170本の吸収量に当たる
- ◇再配達人件費約100万円・労働時間約700時間削減



※開発元(Yper株)による実証実験と国土交通省の公表値をもとに算出。CO<sub>2</sub>排出抑制は「大阪府環境白書2020年版」に掲載されました。



SDGs 13  
「働きがいも経済成長も」の達成を目指す

件数・対象 300セット ・市内在住者  
実質負担額 ※

電気購入者  
4,980円 → 980円(80%OFF)  
それ以外  
4,980円 → 3,980円(20%OFF)

※1,000円分は購入クーポン配布

電気購入者はさらに3,000円分は電気代から割引

## 周知方法

- 広報いこまち2月号掲載
- ホームページ(専用ランディングページ)
- Facebook広告

## スケジュール

- 2月10日～ 申込受付開始
- 3月～ クーポン発行(有効期限:5月末)

### OKIPPAの特徴



集合住宅でも戸建てでも利用可能



コンパクトに折りたたみ扉に吊り下げられる



二重鍵で盗難の心配も少ない



2Lのペットボトルが18本入る



撥水生地を使用(完全防水ではありません)

# 【コミュニティサービス】複合型コミュニティづくり充実支援



資源ごみの分別・回収



買い物支援



住民間の交流促進



# 【コミュニティサービス】エコタウンまちづくり応援補助金



## ■対象 自治会

## ■対象となる事業

- 自治会が自ら行う地域の課題解決を目的とする事業
- ①脱炭素 ②省エネ・節電 ③資源循環 ④環境保全のいずれかに寄与

## ■補助額

上限20万円／件・年(最大3年)

## ■要件

集会施設等の電気を市民パワーに切替、住民への周知協力

- 
- 1 いこま市民パワー(株)の取組
  - 2 いこまSDGsアクションネットワーク



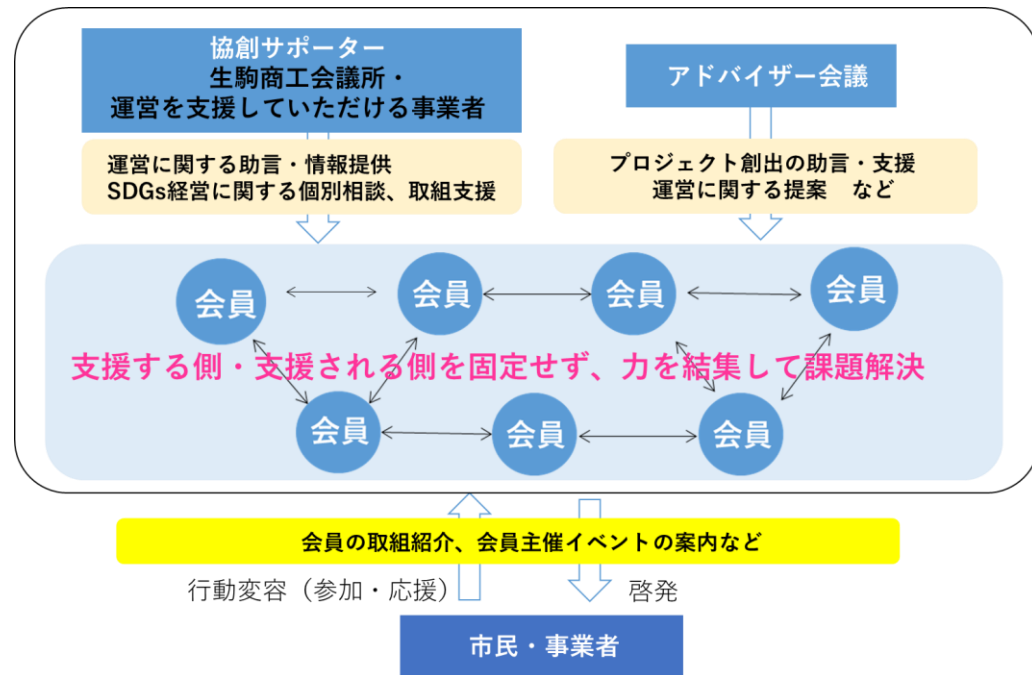
# いこまSDGsアクションネットワーク

SDGsに取り組む企業・団体・地域とのパートナーシップを深め、それぞれの活動の後押しをするとともに、各主体が持つノウハウやリソースを効果的に活用できるよう会員同士の連携を促進することを目的としたネットワークです。

## ■会員支援内容

- 勉強会・セミナーの開催
- 会員交流・マッチングイベントの実施
- 市媒体での取組発信支援
- 会員の取組紹介パンフレット作成
- SDGs推進事業補助金

## ■2021.10.7 キックオフ



# いこまSDGsアクションネットワーク

## ■ 会員数（令和4年2月21日） 63団体

市内 45			
事業者 32	関西メタルワーク	市内郵便局(11局)	南都銀行生駒支店
	ライフケア創合研究所	社会福祉法人いこま福祉会	近鉄百貨店生駒店
	AkJapan	いこま市民パワー	合同会社セイフティーアーキテクト
	いなもり	近鉄ケーブルネットワーク	TSUMUGI
	I co.	生駒市衛生社	第一生命保険 奈良支社生駒営業オフィス
	ならコープディアーズコープいこま	上武建設	中谷石油グループ
	フジフレックス	翠華園谷村弥三郎商店	奈良信用金庫生駒支店
	すおみ		
教育機関 1	奈良先端科学技術大学院大学		
団体 12	生駒市健康づくり推進員連絡協議会	NPO法人市民活動サークルえん	生駒精神障がい者後援会ひだまりクローバー
	いこま育児ネット	ひまわりの集い	一般社団法人市民エネルギー生駒
	エコネットいこま	NPO法人生駒の地域医療を育てる会	NPO法人市民の輪いこま
	CODE for IKOMA	一般社団法人和草	NPO法人関西ワンディッシュエイド協会
市外 18			
事業者 17	花王グループカスタマーマーケティング	Plala	東京海上日動火災保険 奈良支社
	アマタホールディングス	ソフトバンク	BPSいこま
	Daigasグループ（大阪ガス）	JT	みんな電力
	関西電力送配電 奈良支社	日本電気	三井住友海上火災保険 奈良支店
	川上産業	大和リース奈良支店	有限会社井上企画・幡
	大和信用金庫	株式会社 Kサポート	
教育機関 1	近畿大学		

# SDGs推進事業補助金

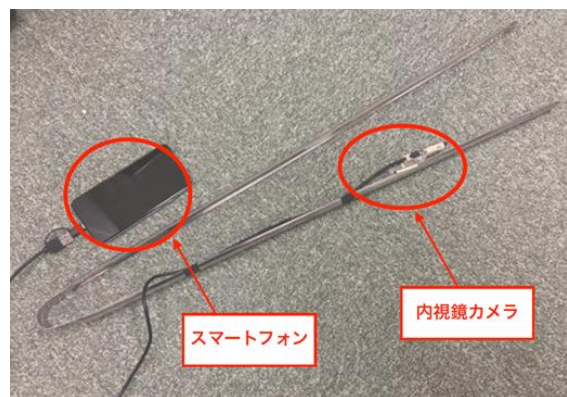
- 多様なパートナー同士の連携・協力によりSDGsの取組を推進することが目的
- ネットワーク会員2者以上が連携し、複数のSDGs達成に寄与し、  
市民のSDGsに関する意識向上を図ることができる事業について、事業費の一部を補助

## 令和3年度 2件採択

### ■IoTトングを活用したごみ拾い啓発

申請者:奈良先端科学技術大学院大学

連携先:JT奈良支店



### ■防災アナログゲーム体験会

申請者:NPO法人市民活動サークルえん

連携先:(株)ライフケア創合研究所

いこま育児ネット

# 生駒市といこま市民パワーが緊密に連携し 電力事業を切り口としたまちづくりを推進

<脱炭素化 / 地域課題の解決と生活利便性の向上 / 地域経済の活性化>



SDGs未来都市の実現へ