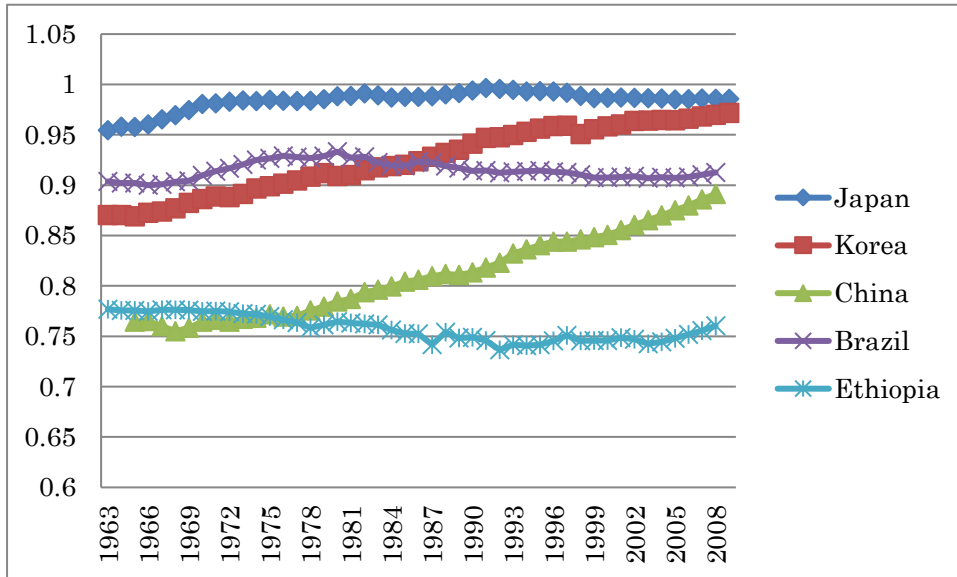
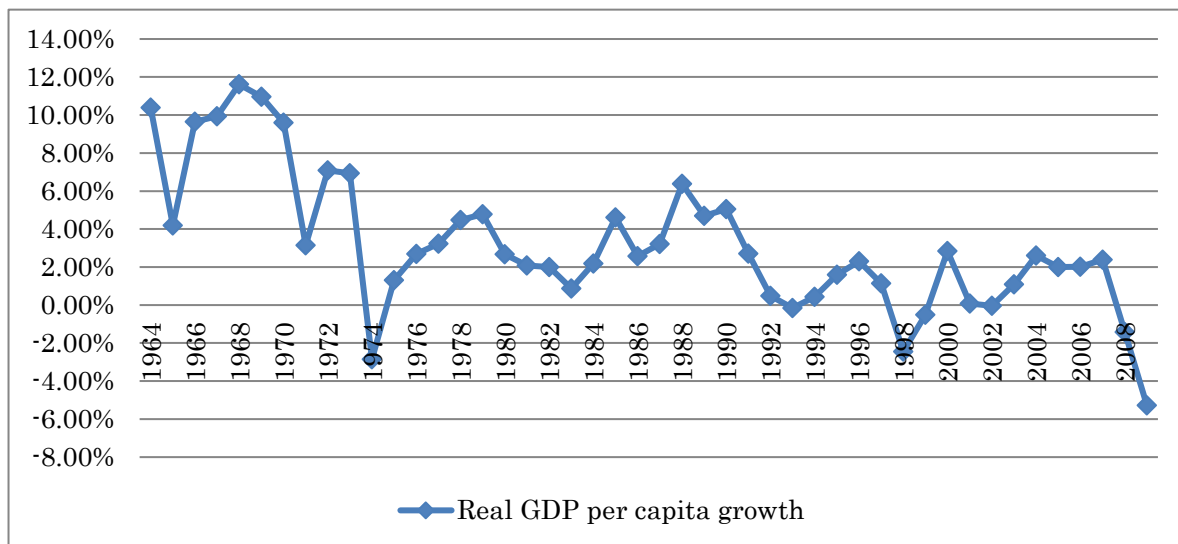


■ 社会経済学 2・データ一覧 佐々木 啓明

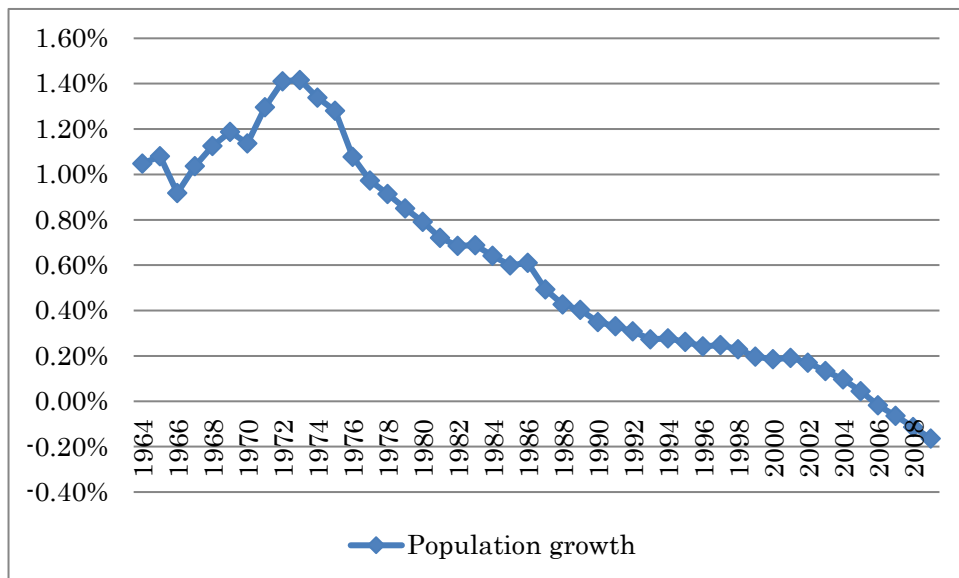
データの出所：World Development Indicators, Extended Penn World Tables, 国民経済計算, 総務省



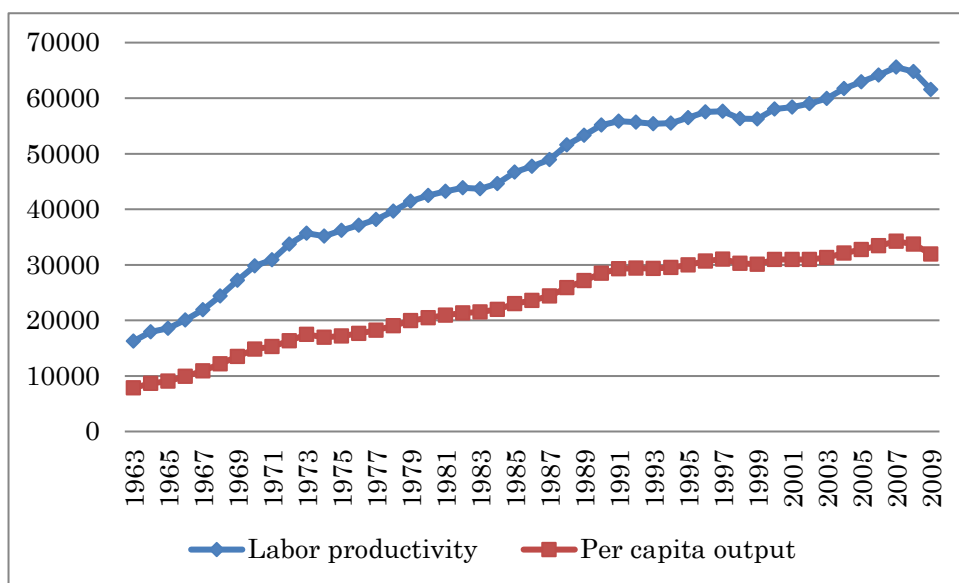
各国の実質 GDP ÷ 米国の実質 GDP, 1963-2009 年



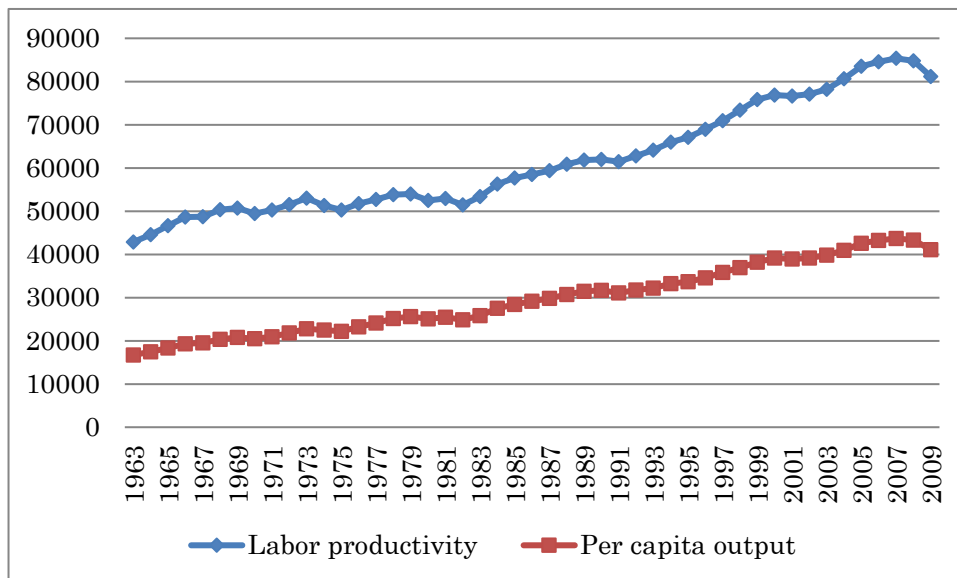
日本の人口 1 人当たり実質 GDP 成長率, 1963-2009 年



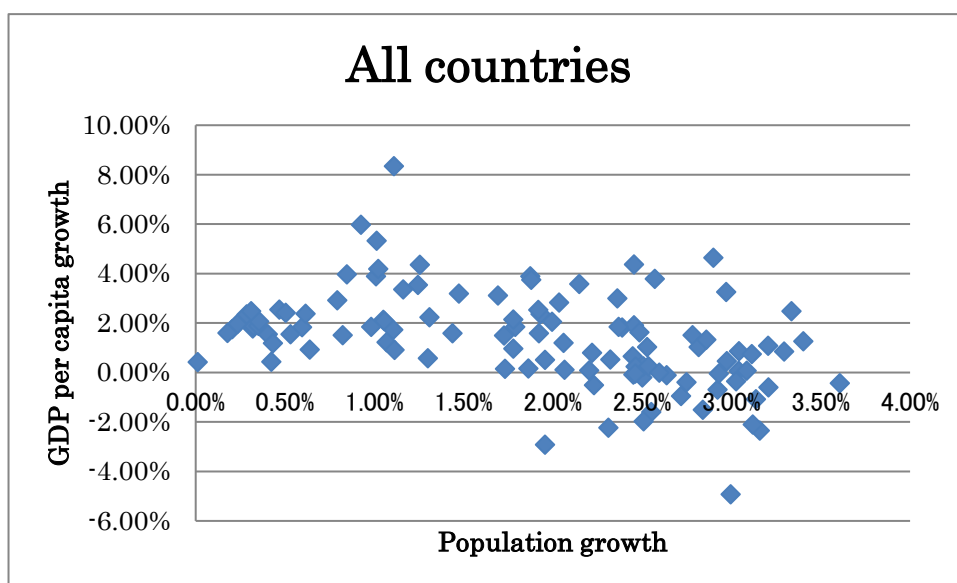
日本の人口成長率，1963－2009年



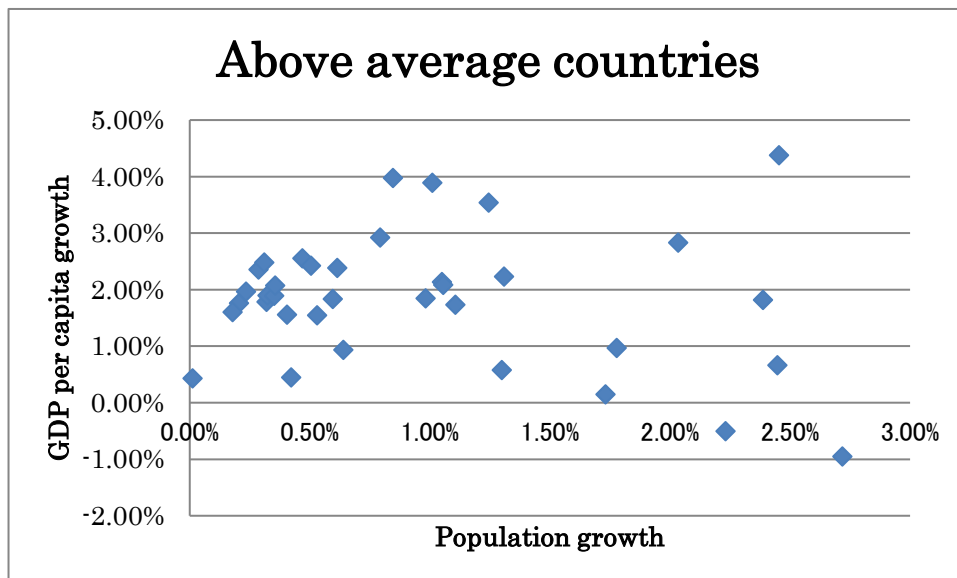
日本の雇用者1人あたり実質GDP（労働生産性）と人口1人あたり実質GDPの推移，1963－2009年



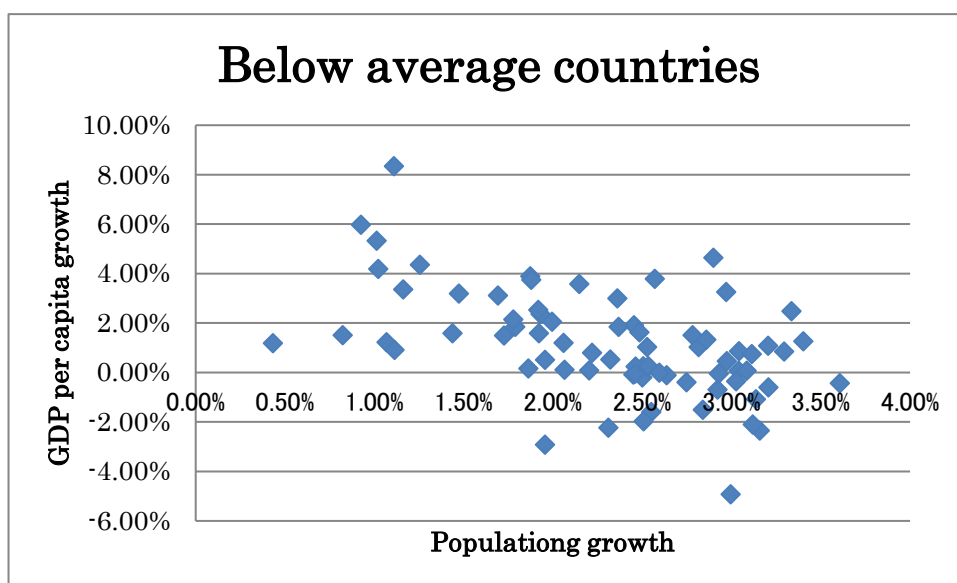
米国の雇業者 1 人当たり実質 GDP (労働生産性) と人口 1 人当たり実質 GDP の推移, 1963-2009 年



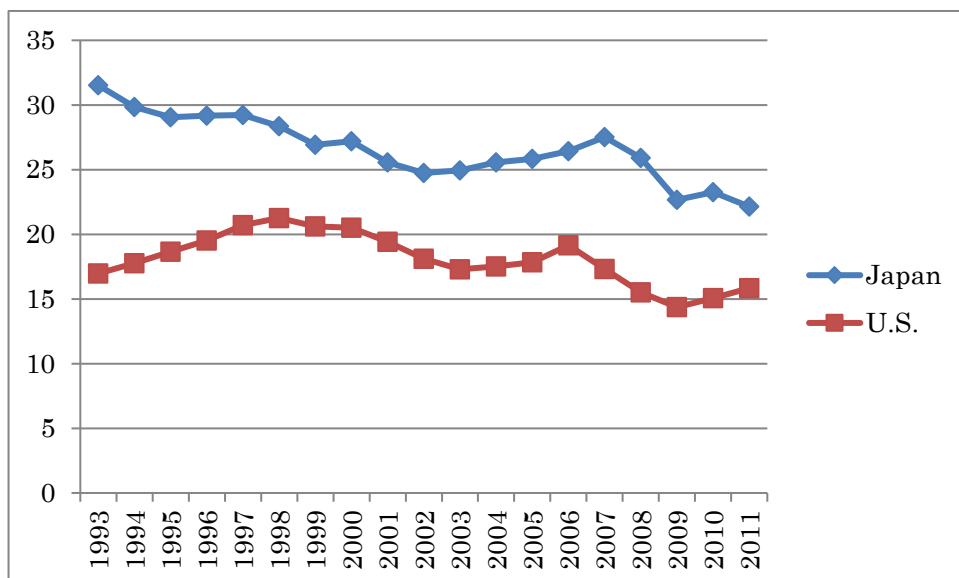
人口成長率と 1 人当たり実質 GDP 成長率の散布図, 全サンプル, 1980-2005 年の年平均成長率



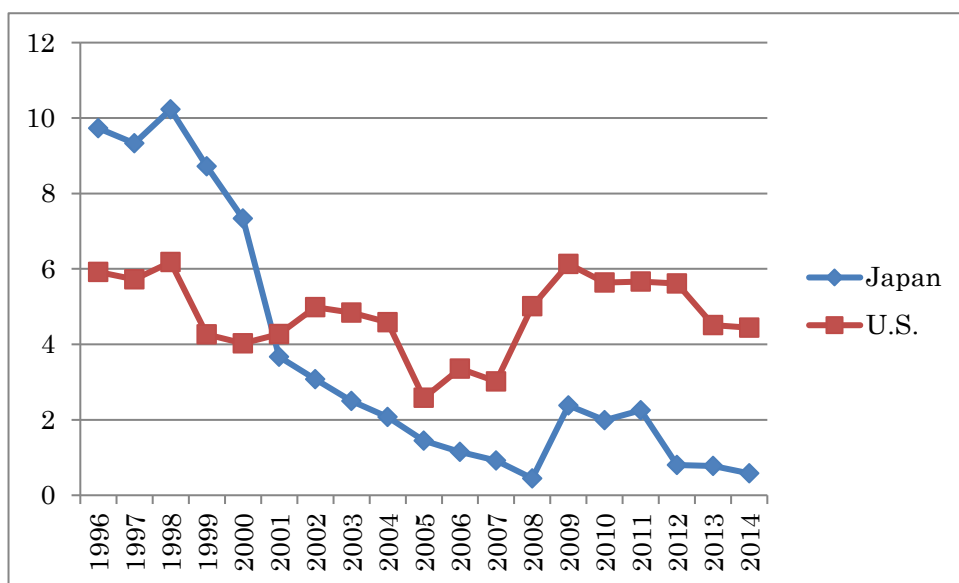
人口成長率と1人当たり実質GDP成長率の散布図，1980年時点で所得水準が平均より高い国のサンプル，1980-2005年の年平均成長率



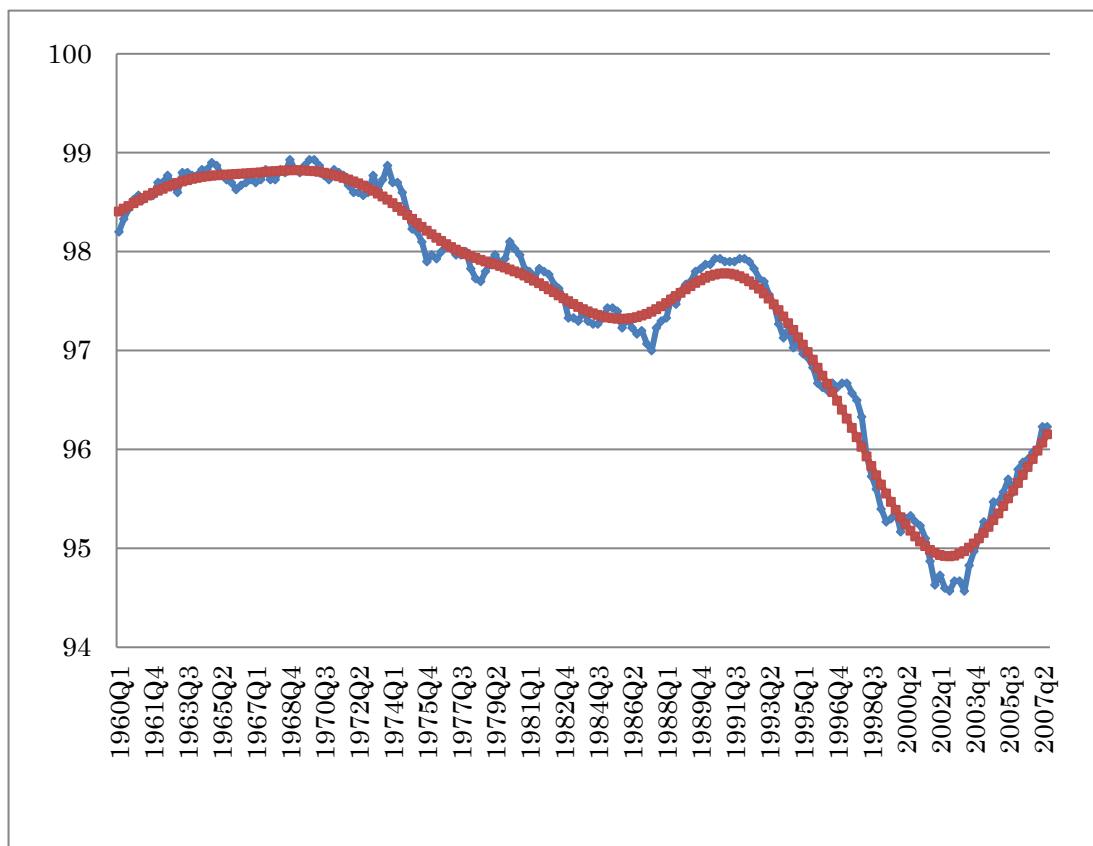
人口成長率と1人当たり実質GDP成長率の散布図，1980年時点で所得水準が平均より低い国のサンプル，1980-2005年の年平均成長率



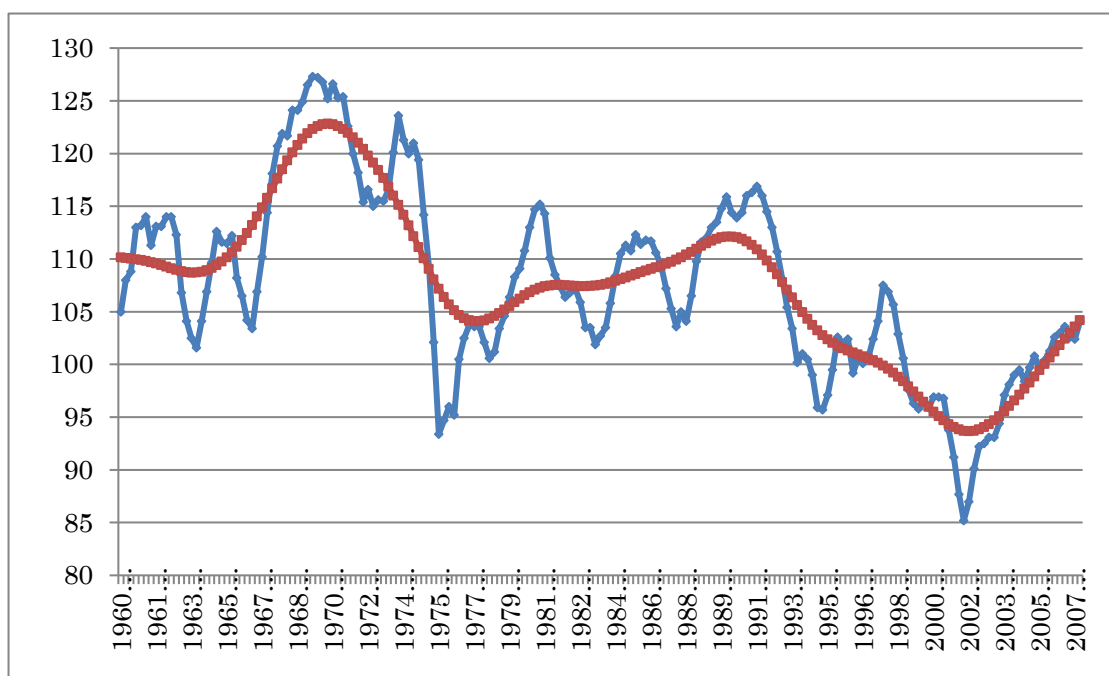
日本と米国の国民貯蓄率の推移，1993－2011年



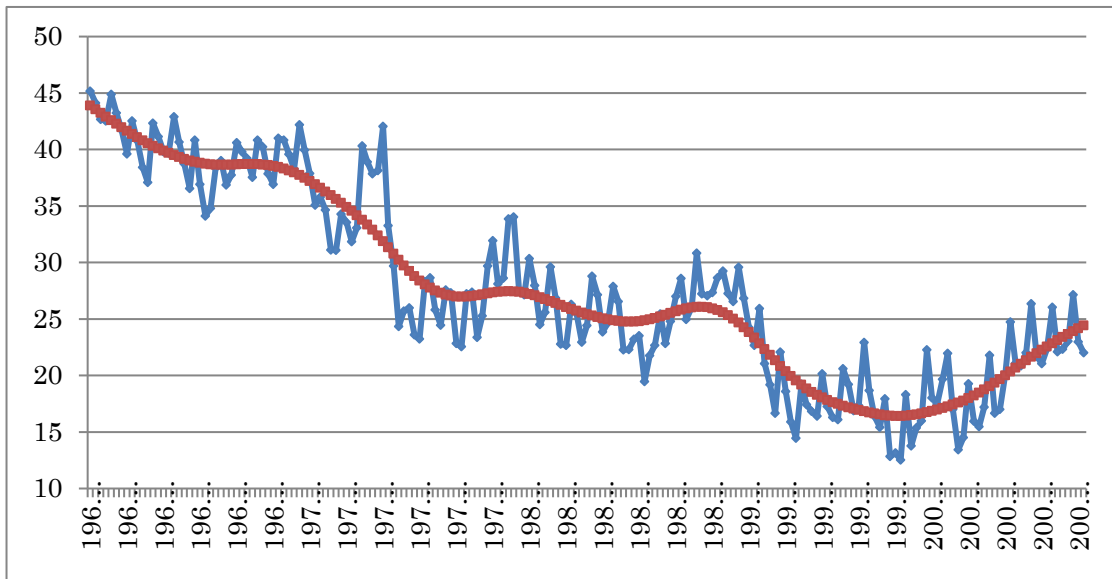
日本と米国の家計貯蓄率の推移，1996年－2014年



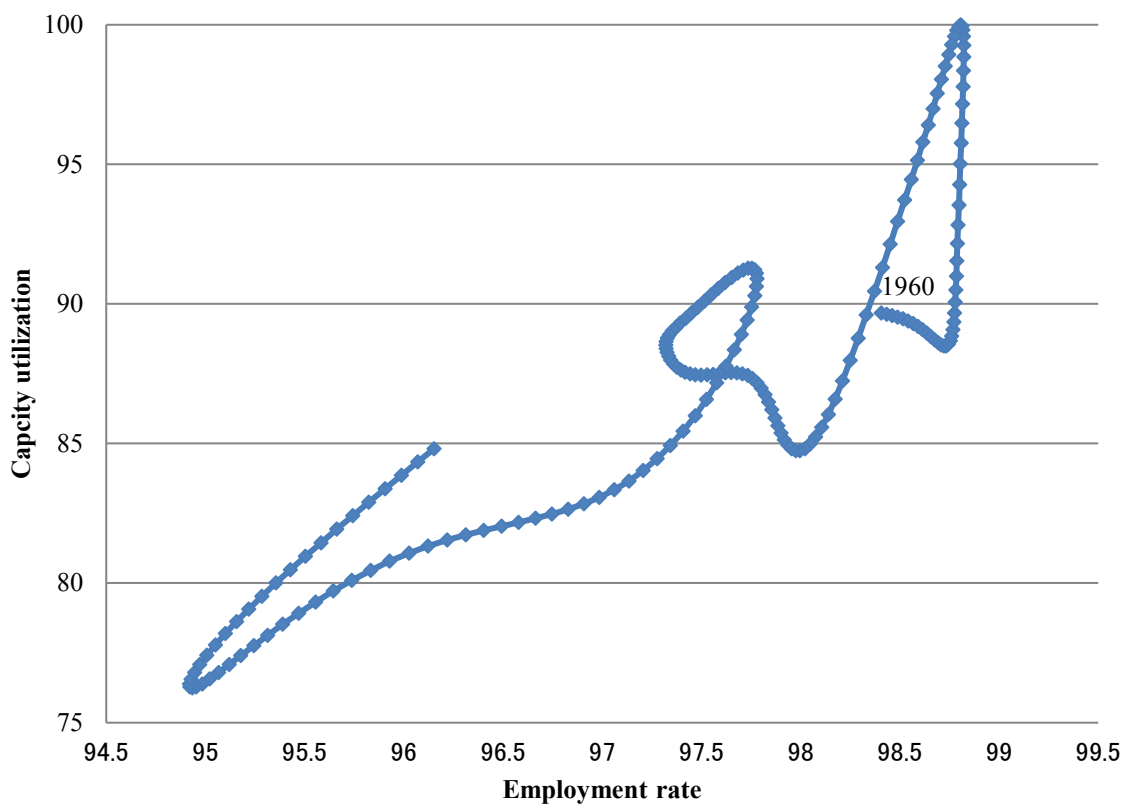
日本の雇用率の推移, 1960Q1-2007Q3



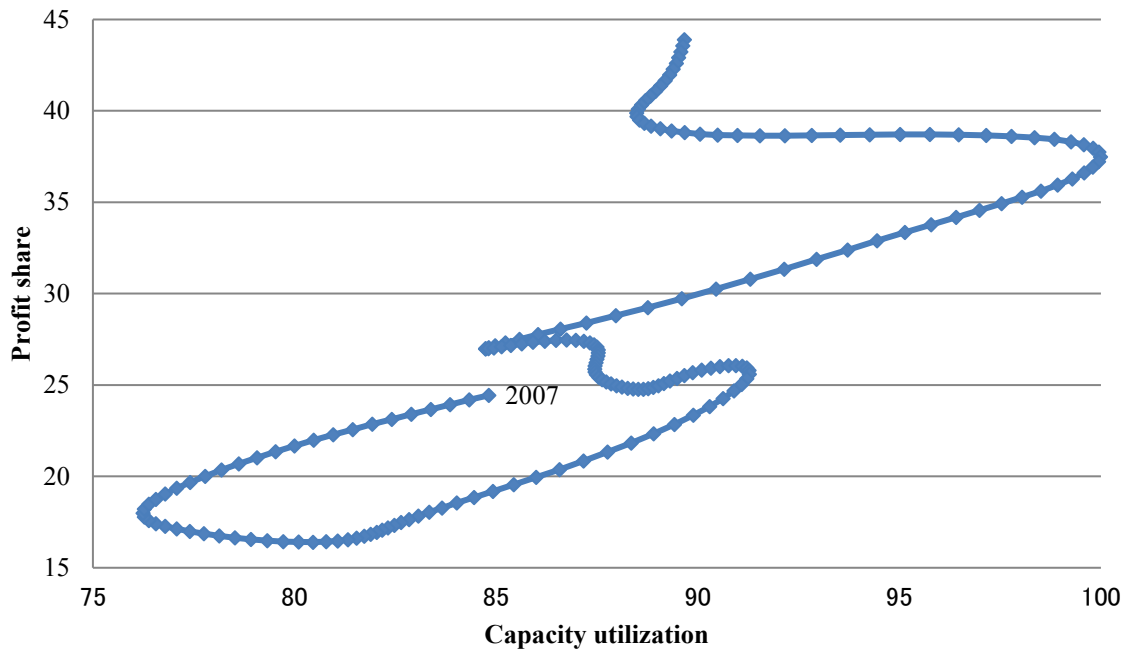
日本の稼働率の推移, 1960Q1-2007Q3



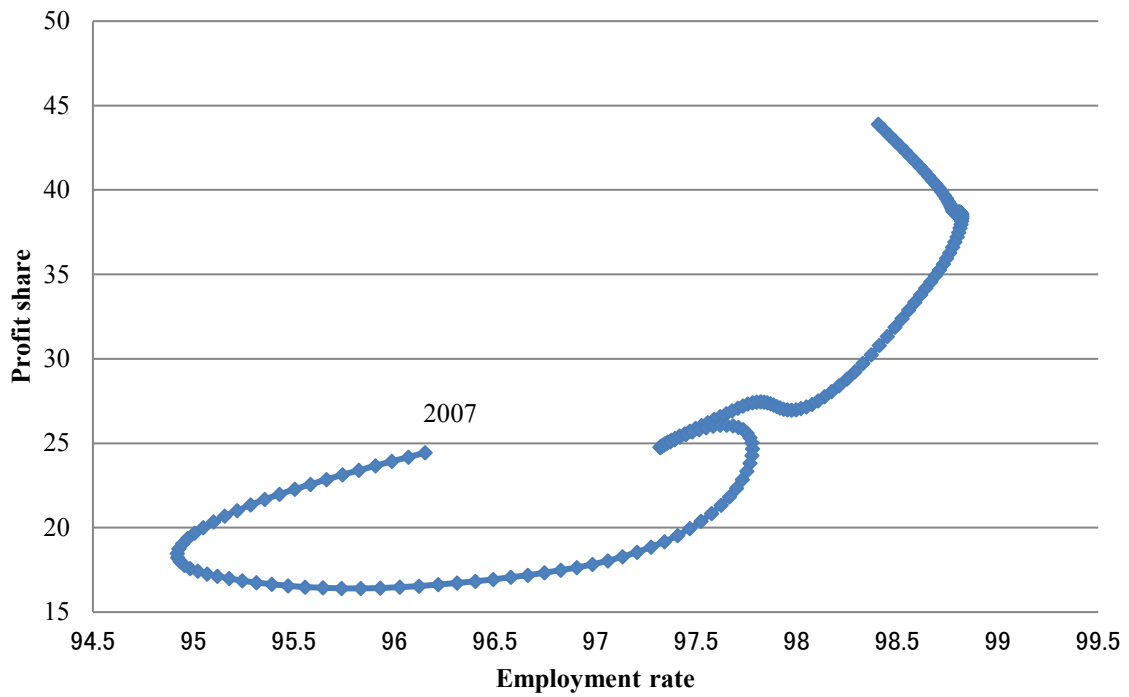
日本の利潤シェアの推移, 1960Q1-2007Q3



日本の雇用率と稼働率の循環パターン, 1960Q1-2007Q3, HP フィルター

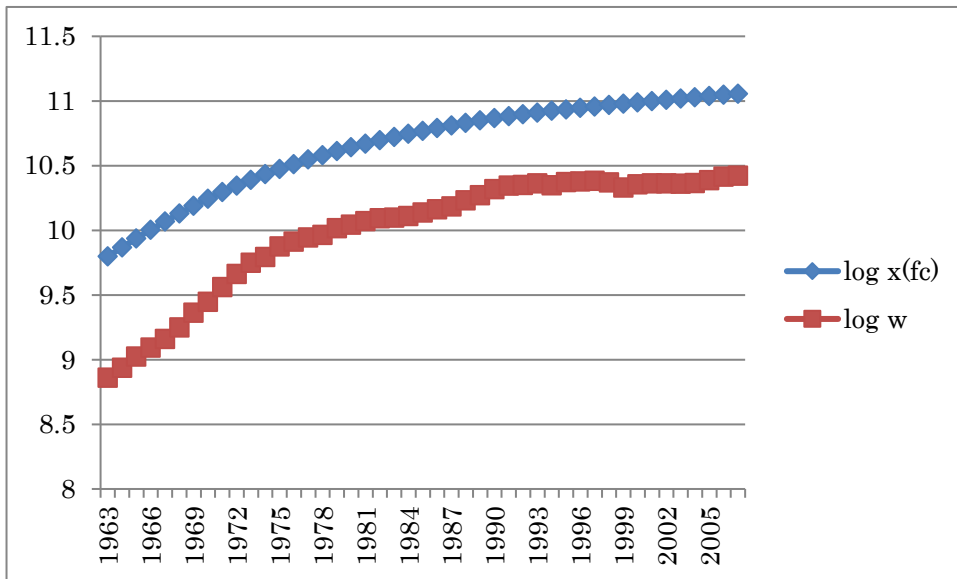


日本の稼働率と利潤シェアの循環パターン，1960Q1－2007Q3，HP フィルター

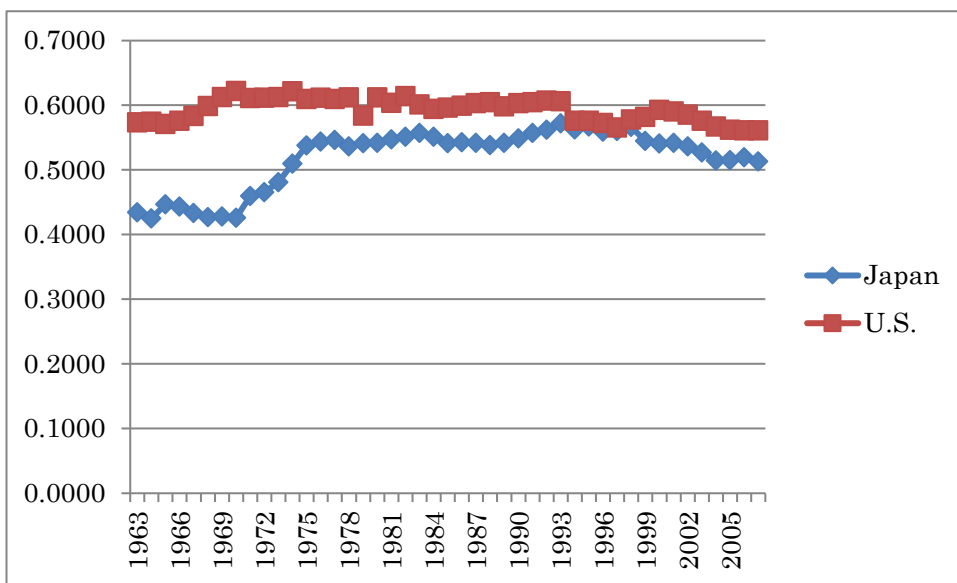


日本の雇用率と利潤シェアの循環パターン，1960Q1－2007Q3，HP フィルター

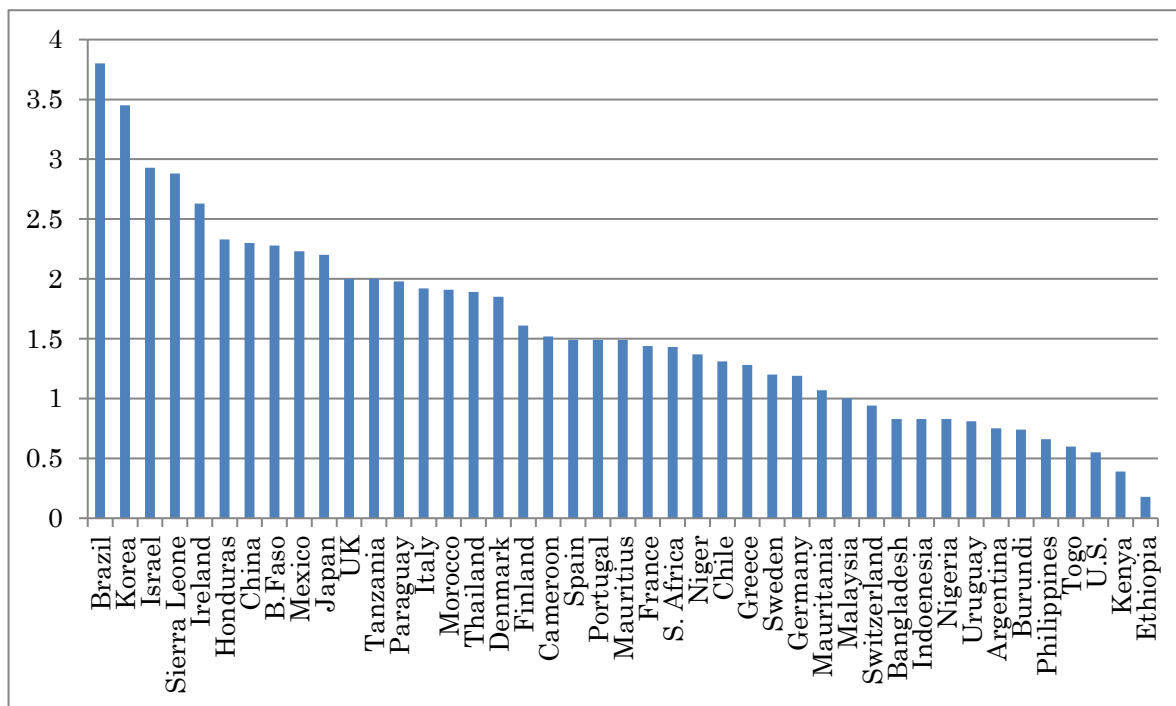




日本の労働生産性と実質賃金の推移（自然対数値），1963－2007



日本と米国の賃金シェアの推移，1963－2007



輸出需要の所得弾力性と輸入需要の所得弾力性の比率 (Ghani (2004)のデータを基に作成) 1965-1991年のデータ